

# Flash Informativo n.º 01/2011

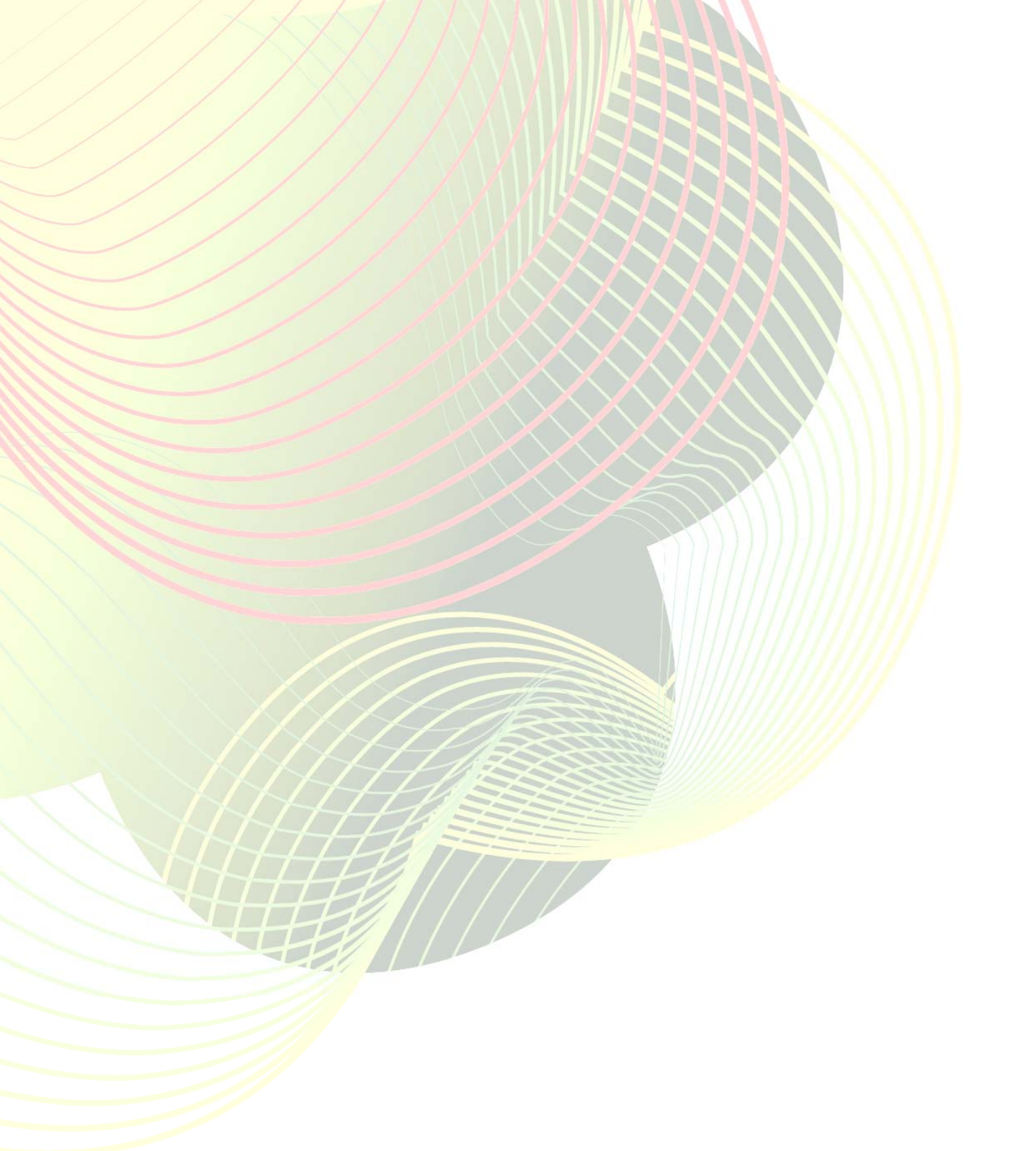
Ponto de Situação EEC-Clusters  
Reconhecidas

08.Fev.11



**PÓLOS DE COMPETITIVIDADE**  
SOMAR PARA MULTIPLICAR





## FICHA TÉCNICA

**Flash Informativo n.º 01/ 2011**

Ponto de Situação Mensal EEC - Clusters

**EEC/ COMPETE**

**08 de Fevereiro de 2011**



# PROJECTOS ÂNCORA

Projectos reconhecidos como tal - projectos colectivos  
e com importância nuclear no arranque da implementação  
da Estratégia e Programa de Acção reconhecidos



## PROJECTOS ÂNCORA - ESTRATÉGIAS DE EFICIÊNCIA COLECTIVA

### QUADRO RESUMO

08-02-2011

Unidade: Mil Euros

MEDIDA	PROJ. RECONHECIDOS (1)		PROJ. OPERACIONAIS (2)		APRESENTADOS		APROVADOS (3)		NÃO ELEGÍVEIS		EM ANÁLISE		POR APRESENTAR (4)		OUTRAS SITUAÇÕES (5)	
	N.º Proj.	Inv. Total	N.º Proj.	Inv. Total	N.º Proj.	Inv. Total	N.º Proj.	Inv. Total	N.º Proj.	Inv. Total	N.º Proj.	Inv. Total	N.º Proj.	Inv. Total	N.º Proj.	Inv. Total
SIAC	46	108.912	45	105.636	34	67.944	30	58.838	1	6.200	3	2.847	10	18.961	1	500
Infraestruturas	19	196.584	23	196.584	16	101.734	11	95.345	0	0	5	6.388	7	102.687	0	0
Outros	43	345.423	52	348.699	33	177.698	26	134.647	6	42.578	1	473	17	96.533	2	2.626
<b>Total Geral</b>	<b>108</b>	<b>650.919</b>	<b>120</b>	<b>650.919</b>	<b>83</b>	<b>347.376</b>	<b>67</b>	<b>288.831</b>	<b>7</b>	<b>48.778</b>	<b>9</b>	<b>9.708</b>	<b>34</b>	<b>218.181</b>	<b>3</b>	<b>3.126</b>

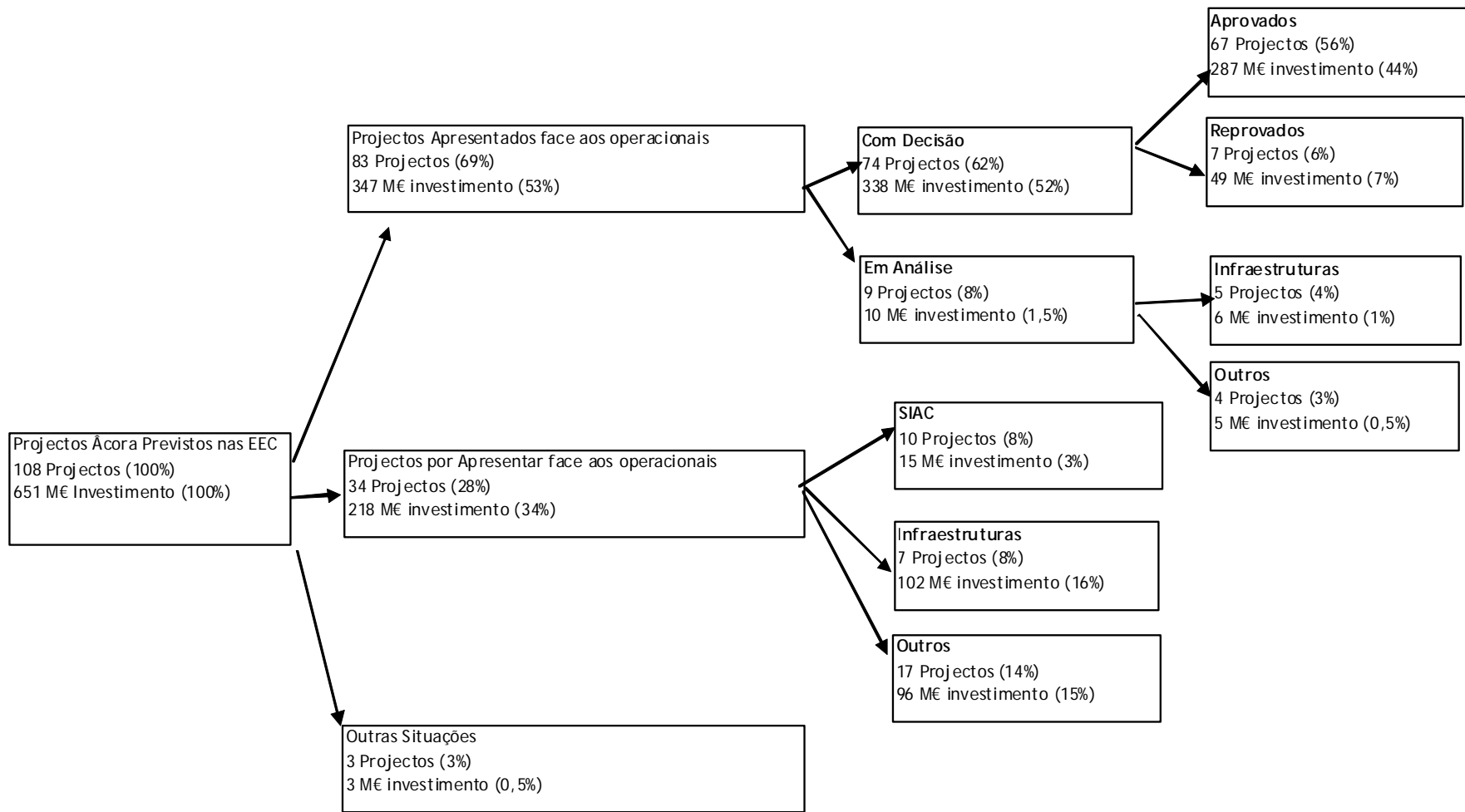
(1) - Reconhecimento Formal dos Projectos Âncora - comunicado aos PCT/Outros Clusters até 13.Nov.2009.

(2) - Após o Reconhecimento Formal dos Projectos Âncora, face às formalidades de legislação, alguns projectos foram subdivididos ou apresentados a outras medidas.

(3) - 1 Projecto não vai ser executado: 1 POVT do Cluster das Indústrias Criativas foi anulado.

(4) - 1 Projecto foi desistido com vista à apresentação de novo projecto: 1 SIAC (POFC) do PCT da Moda.

(5) - 2 Projectos executados por meios próprios (POPH do PCT Petroquímica) e 1 não será apresentado (SIAC do PCT Mobilidade).



## EEC - Estratégias de Eficiência Colectiva

### PROJECTOS ÂNCORA APROVADOS - Por PCT/Clusters

08-02-2011

Unidade: Euros

EEC	Projectos previstos	Aprovados	Inv. Elegível	Incentivo	Peso Incentivo
Cluster Agro-Industrial do Centro	8	2	2.062.980	1.514.899	1,06%
Cluster Agro-Industrial do Ribatejo	7	3	2.792.337	1.954.636	1,37%
Cluster da Pedra Natural	3	2	5.622.624	4.014.375	2,82%
Cluster das Empresas de Mobiliário de Portugal	3				0,00%
Cluster das Indústrias Criativas	4	3	13.291.268	9.303.888	6,53%
Cluster do Conhecimento e da Economia do Mar	11	7	61.918.017	33.732.634	23,67%
Cluster Habitat Sustentável	3	3	7.430.361	5.196.527	3,65%
Cluster Vinhos da Região Demarcada do Douro	8	5	935.200	707.068	0,50%
PCT Agro industrial: alimentos, saúde e sustentabilidade	7	5	3.033.440	2.031.449	1,43%
PCT Automóvel e Mobilidade	7	6	12.754.273	6.157.300	4,32%
PCT da Saúde	6	5	18.043.767	10.897.569	7,65%
PCT das Indústrias de Base Florestal	11	4	22.427.995	17.872.568	12,54%
PCT Energia	3	1	967.576	480.432	0,34%
PCT Engineering & Tooling	3	3	8.643.970	5.929.756	4,16%
PCT Indústrias de Refinação, Petroquímica e Química Industrial	6	1	175.024	122.517	0,09%
PCT Moda	7	4	16.934.080	11.141.368	7,82%
PCT PRODUTECH	3	2	10.147.707	5.613.200	3,94%
PCT TICE	14	8	16.890.123	11.581.704	8,13%
PCT Turismo 2015	6	3	20.504.000	14.282.240	10,02%
<b>Total Geral</b>	<b>120</b>	<b>67</b>	<b>224.574.740</b>	<b>142.534.129</b>	<b>100,00%</b>

Fonte: PO QREN

# PROJECTOS SIAC - DINAMIZAÇÃO

Projectos apoiados no âmbito do COMPETE e do instrumento SIAC (Acções Colectivas), que tem por finalidade apoiar a entidade gestora nas actividades de promoção e de *clusterização*. O projecto tem uma duração alinhada com o período de reconhecimento (3 anos)

## EEC - Estratégias de Eficiência Colectiva

### SIAC - ANIMAÇÃO, COORDENAÇÃO E GESTÃO DE REDE

31-01-2011

Unidade: Euros

EEC	Data de Contrato	Incentivo Decisão	Incentivo Contratado	Pagamentos	Taxa de Pagamentos (Pagamentos/ Incentivo Contratado)	Execução - Despesa Elegível	Taxa de Execução (Despesa Elegível)
Cluster das Empresas de Mobiliário de Portugal	13-12-2010	508.134	508.134	76.220	15,0%	0	0,0%
PCT da Saúde	15-09-2009	873.900	873.900	134.635	15,4%	179.513	15,4%
Cluster das Indústrias Criativas da Região Norte	07-09-2009	426.404	426.404	147.284	34,5%	93.471	16,4%
PCT Agro-industrial	16-09-2009	723.750	723.750	153.279	21,2%	74.527	7,7%
PCT da Moda	17-07-2009	1.465.860	1.465.860	219.879	15,0%	0	0,0%
Cluster do Conhecimento e da Economia do Mar	16-01-2010	194.710	194.710	39.390	20,2%	16.972	6,5%
PCT das Indústrias de Base Florestal	17-07-2009	445.358	445.358	66.804	15,0%	31.476	5,3%
PCT da Energia	19-10-2009	1.354.611	1.354.611	550.840	40,7%	0	0,0%
PCT das Tecnologias de Produção	21-09-2009	993.752	993.752	191.568	19,3%	70.842	5,3%
Cluster Agro-industrial do Ribatejo	17-07-2009	562.350	562.350	141.175	25,1%	0	0,0%
Cluster da Pedra Natural	16-09-2009	356.355	356.355	119.331	33,5%	120.505	25,4%
PCT das Tecnologias de Informação, Comunicação e Electrónica	15-09-2009	1.132.455	1.132.455	416.397	36,8%	410.881	27,2%
PCT das Indústrias de Refinação, Petroquímica e Química Industrial	28-08-2009	549.450	549.450	114.417	20,8%	0	0,0%
Cluster Habitat Sustentável	02-09-2009	368.711	368.711	84.921	23,0%	49.357	10,0%
PCT do Turismo	12-08-2009	1.135.760	1.135.760	170.364	15,0%	0	0,0%
Cluster Vinhos da Região Demarcada do Douro	15-09-2009	340.050	340.050	38.354	11,3%	51.139	11,3%
PCT Engineering & Tooling	14-08-2009	490.597	490.597	174.994	35,7%	184.722	28,2%
PCT das Indústrias da Mobilidade	04-11-2009	898.050	898.050	227.609	25,3%	0	0,0%
Cluster Agro-industrial do Centro	06-01-2010	459.899	459.899	119.216	25,9%	83.719	13,7%
<b>Total</b>		<b>13.280.154</b>	<b>13.280.154</b>	<b>3.186.675</b>	<b>24,0%</b>	<b>1.367.124</b>	

Fonte: SI COMPETE



# PROJECTOS COMPLEMENTARES

Projectos que reúnem um conjunto de requisitos técnicos adicionais que permitem um maior alinhamento com as Estratégias e Programas de Acção reconhecidos (Orçamento EEC-Cluster e/ou pontuação adicional).

Os projectos complementares aprovados passam pelo cumprimento cumulativo de requisitos de enquadramento sectorial, territorial (para o caso dos Clusters com incidência regional), tipologias de investimento elegíveis/ áreas tecnológicas, e pela justificação da relevância da concretização do projecto para a concretização dos objectivos e Estratégia dos PCT/ OC.

**EEC - Estratégias de Eficiência Colectiva**  
**SIQREN - Projectos Complementares APROVADOS**

08-02-2011

Unidade: Euros

EEC	Nº Proj. EEC (validado)	Nº Proj. Apoiados	Inv. Elegível	Incentivo	Peso Incentivo
Cluster Agro-industrial do Centro	5	5	534.848	267.424	0,09%
Cluster Agro-industrial do Ribatejo	6	6	8.747.303	5.593.529	1,89%
Cluster da Pedra Natural	16	15	12.886.504	8.539.070	2,88%
Cluster das Empresas de Mobiliário de Portugal	18	18	35.027.665	18.615.912	6,28%
Cluster das Indústrias Criativas da Região Norte	10	9	3.761.917	2.397.057	0,81%
Cluster do Conhecimento e da Economia do Mar	1	1	6.052.180	3.328.699	1,12%
Cluster Habitat Sustentável	29	23	23.825.048	15.382.684	5,19%
Cluster Vinhos da Região Demarcada do Douro	6	5	2.657.679	1.414.978	0,48%
PCT Agro-industrial	19	15	35.182.540	20.019.815	6,75%
PCT da Energia	7	5	4.698.894	3.159.226	1,07%
PCT da Moda	60	58	95.087.370	51.966.978	17,53%
PCT da Saúde	34	20	11.293.041	6.817.979	2,30%
PCT das Indústrias da Mobilidade	10	7	9.411.567	5.330.362	1,80%
PCT das Indústrias de Base Florestal	14	13	25.249.277	16.225.059	5,47%
PCT das Indústrias de Refinação, Petroquímica e Química Industrial	1	1	877.679	415.611	0,14%
PCT das Tecnologias de Informação, Comunicação e Electrónica	34	23	20.177.511	11.651.336	3,93%
PCT das Tecnologias de Produção	37	29	23.728.581	13.438.684	4,53%
PCT do Turismo	50	47	146.381.874	95.761.138	32,31%
PCT Engineering & Tooling	29	29	26.893.556	16.065.630	5,42%
<b>Total Geral</b>	<b>386</b>	<b>329</b>	<b>492.475.034</b>	<b>296.391.169</b>	<b>100,00%</b>

Fonte: Esta informação corresponde apenas ao SIQREN (SI) + SIAC (COMPETE)

**EEC - Estratégias de Eficiência Colectiva**  
**SIQREN - Projectos Complementares APROVADOS**

08-02-2011

Unidade: Euros

Medida	Nº Projectos EEC	Nº Projectos Apoiados	Inv. Elegível	Incentivo	Peso Incentivo
Qualificação PME	164	160	137.372.362	69.342.444	23,40%
Inovação	95	89	285.073.110	182.404.494	61,54%
I&DT	87	47	32.759.208	20.175.117	6,81%
Acções Colectivas	40	33	37.270.354	24.469.115	8,26%
<b>Total Geral</b>	<b>386</b>	<b>329</b>	<b>492.475.034</b>	<b>296.391.169</b>	<b>100,00%</b>

Fonte: Esta informação corresponde apenas ao SIQREN (SI) + SIAC (COMPETE)

PO	Nº Projectos EEC	Nº Projectos Apoiados	Inv. Elegível	Incentivo	Peso Incentivo
PO FC	195	174	360.074.735	208.242.763	70,26%
PO Norte	92	81	54.955.318	36.061.185	12,17%
PO Centro	62	56	53.865.233	36.058.405	12,17%
PO Alentejo	8	8	18.564.469	12.859.846	4,34%
PO Algarve	7	6	2.038.533	1.146.660	0,39%
PO Lisboa	22	4	2.976.745	2.022.311	0,68%
<b>Total Geral</b>	<b>386</b>	<b>329</b>	<b>492.475.034</b>	<b>296.391.169</b>	<b>100,00%</b>

Fonte: Esta informação corresponde apenas ao SIQREN (SI) + SIAC (COMPETE)

# DINAMICA DA REDE ASSOCIATIVA

Evolução do número de associados de cada  
um dos PCT/ OC reconhecidos

## EEC - Estratégias de Eficiência Colectiva

### ESTRUTURA ASSOCIATIVA

31-12-2010

EEC	ASSOCIADOS			
	Candidatura	03.09.2009	30.06.2010	31.12.2010
		1º Pto Sit - 2009	2º Pto Sit - 2010	3º Pto Sit - 2010
Cluster Vinhos da Região Demarcada do Douro	187	207	198	180
PCT Saúde	84	93	106	109
Cluster das Indústrias Criativas do Norte	49	63	89	100
Cluster Habitat Sustentável	53	62	78	85
PCT Tecnologias de Produção	62	67	71	71
PCT Engineering & Tooling	40	49	61	66
Cluster Agro-industrial do Centro	36	36	59	71
PCT Agro-industrial	37	48	57	58
PCT Tecnologias da Informação, Comunicação e Electrónica	40	46	50	51
Cluster do Conhecimento e Economia do Mar	22	43	44	nd
PCT Automóvel e Mobilidade	37	37	40	43
Cluster Agro-industrial do Ribatejo	28	30	35	40
PCT Indústrias de Base Florestal	18	28	33	nd
Cluster da Pedra Natural	28	29	31	31
PCT Moda	26	26	26	26
PCT Indústrias de Refinação, Petroquímica e Química Industrial	18	22	22	23
PCT do Turismo	18	18	18	18
PCT Energia	5	5	12	13
Cluster do Mobiliário	5	5	5	nd
<b>TOTAL</b>	<b>793</b>	<b>914</b>	<b>1035</b>	<b>985</b>

n. d - Dados actualizados não disponíveis