

# Flash Informativo n.º 03/2011

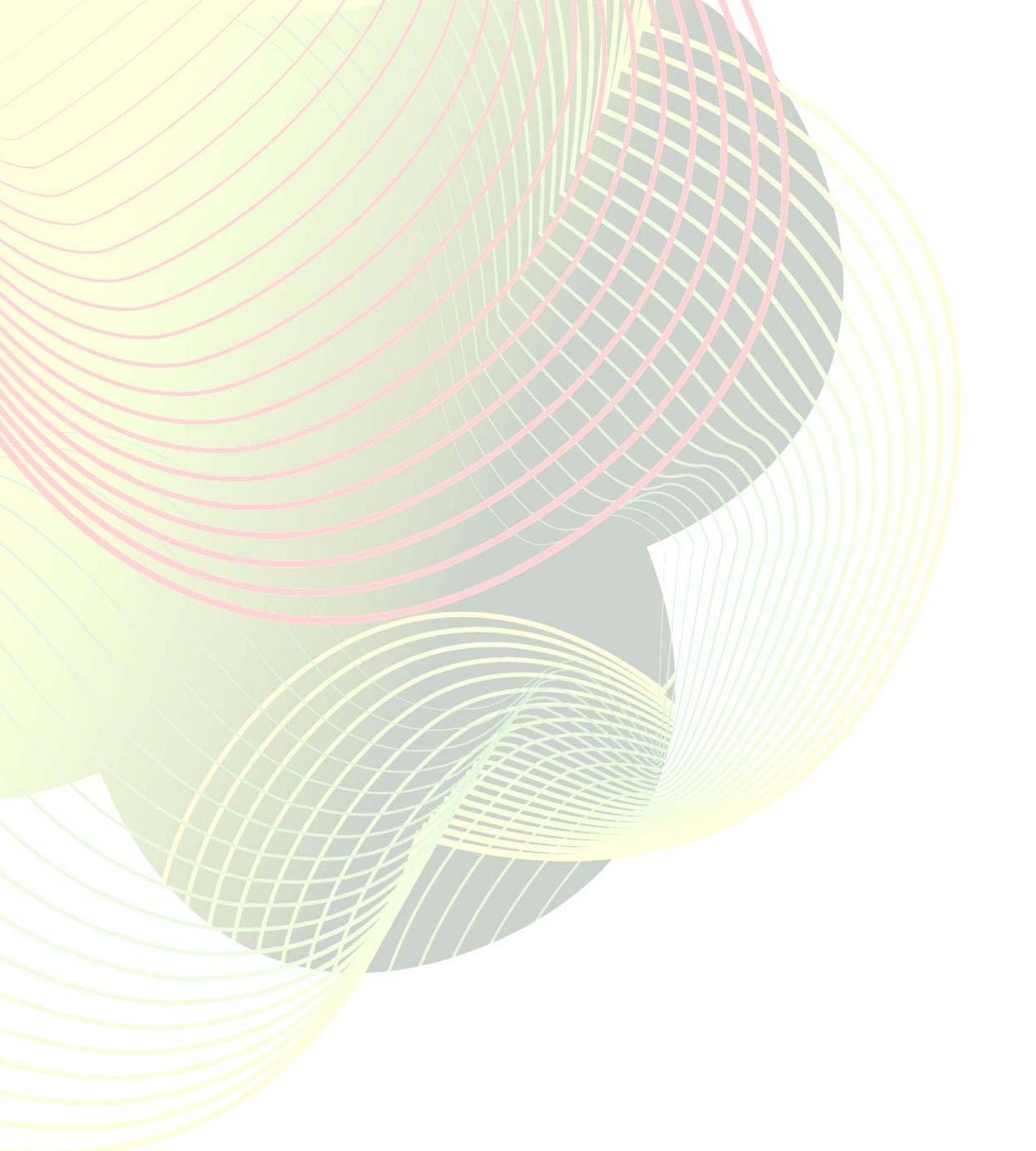
Ponto de Situação EEC-Clusters  
Reconhecidas

31.Mar.11



**PÓLOS DE COMPETITIVIDADE**  
SOMAR PARA MULTIPLICAR





## FICHA TÉCNICA

**Flash Informativo n.º 03/ 2011**

Ponto de Situação Mensal EEC - Clusters

**EEC/ COMPETE**

**1 de Abril de 2011**



## SÍNTESE E DINÂMICA

Quadro Síntese dos projectos aprovados no âmbito  
das EEC-Clusters reconhecidas  
Principais alterações face ao Flash Informativo n.º 02/11

## ESTRATÉGIAS DE EFICIÊNCIA COLECTIVA

### SÍNTESE - VALORES GLOBAIS

31-03-2011

Unidade: Mil Euros

Tipologia de Projecto	Projectos Aprovados			
	N.º	Investimento Total	Investimento Elegível	Incentivo
Ancora	68	281.517	225.024	144.832
Complementar	321	565.222	487.239	292.513
SIAC - Animação	19	21.548	17.840	13.380
<b>Total</b>	<b>408</b>	<b>868.288</b>	<b>730.103</b>	<b>450.725</b>

Nota: líquido de desistências e anulações

Fonte: SIQREN + Autoridades de Gestão do QREN

### PRINCIPAIS ALTERAÇÕES FACE A FEVEREIRO DE 2011

- Anulação de 8 projectos complementares enquadrados numa EEC-Cluster;
- Autonomização de actividades de projectos âncora.  
O Cluster do Conhecimento do Mar pediu a autonomização das actividades previstas no projecto âncora 5a, traduzido em 9 projectos (a candidatar a curto prazo).  
O Cluster Vinhos da Região Demarcada do Douro pediu a autonomização de algumas actividades de 2 projectos âncora (3 e 8), traduzindo-se em mais 2 projectos.  
Dos 120 projectos operacionais previstos, registam-se agora 130;
- Pagamentos efectuados a 2 projectos SIAC-Dinamização (Cluster Habitat Sustentável, PCT das Indústrias de Base Florestal e PCT da Moda);
- Ajuste à decisão no projecto SIAC-Dinamização do Cluster do Conhecimento do Mar, traduzindo-se num aumento do incentivo (para incorporar o evento "Fórum do Mar").

## PROJECTOS ÂNCORA

Projectos reconhecidos como tal - projectos colectivos e com importância nuclear no arranque da implementação da Estratégia e Programa de Acção reconhecidos

## PROJECTOS ÂNCORA - ESTRATÉGIAS DE EFICIÊNCIA COLECTIVA

### QUADRO RESUMO

31-03-2011

Unidade: Mil Euros

ME DIDA	PROJ. RECONHECIDOS (1)		PROJ. OPERACIONAIS (2)		APRESENTADOS		APROVADOS (3)		NÃO ELEGÍVEIS		EM ANÁLISE		POR APRESENTAR (4)		OUTRAS SITUAÇÕES (5)	
	N.º Proj.	Inv. Total	N.º Proj.	Inv. Total	N.º Proj.	Inv. Total	N.º Proj.	Inv. Total	N.º Proj.	Inv. Total	N.º Proj.	Inv. Total	N.º Proj.	Inv. Total	N.º Proj.	Inv. Total
SIAC	46	108.912	46	105.636	43	75.260	30	58.817	1	6.200	12	10.243	1	4.000	1	500
Infraestruturas	19	196.584	31	196.584	16	101.734	13	98.595	0	0	3	3.138	15	75.840	0	0
Outros	43	345.423	53	348.699	34	168.609	25	124.105	6	42.578	3	1.926	17	96.533	2	2.626
<b>Total</b>	<b>108</b>	<b>650.919</b>	<b>130</b>	<b>650.919</b>	<b>93</b>	<b>345.603</b>	<b>68</b>	<b>281.517</b>	<b>7</b>	<b>48.778</b>	<b>18</b>	<b>15.308</b>	<b>33</b>	<b>176.373</b>	<b>3</b>	<b>3.126</b>

Fonte: SIQREN + Autoridades de Gestão do QREN

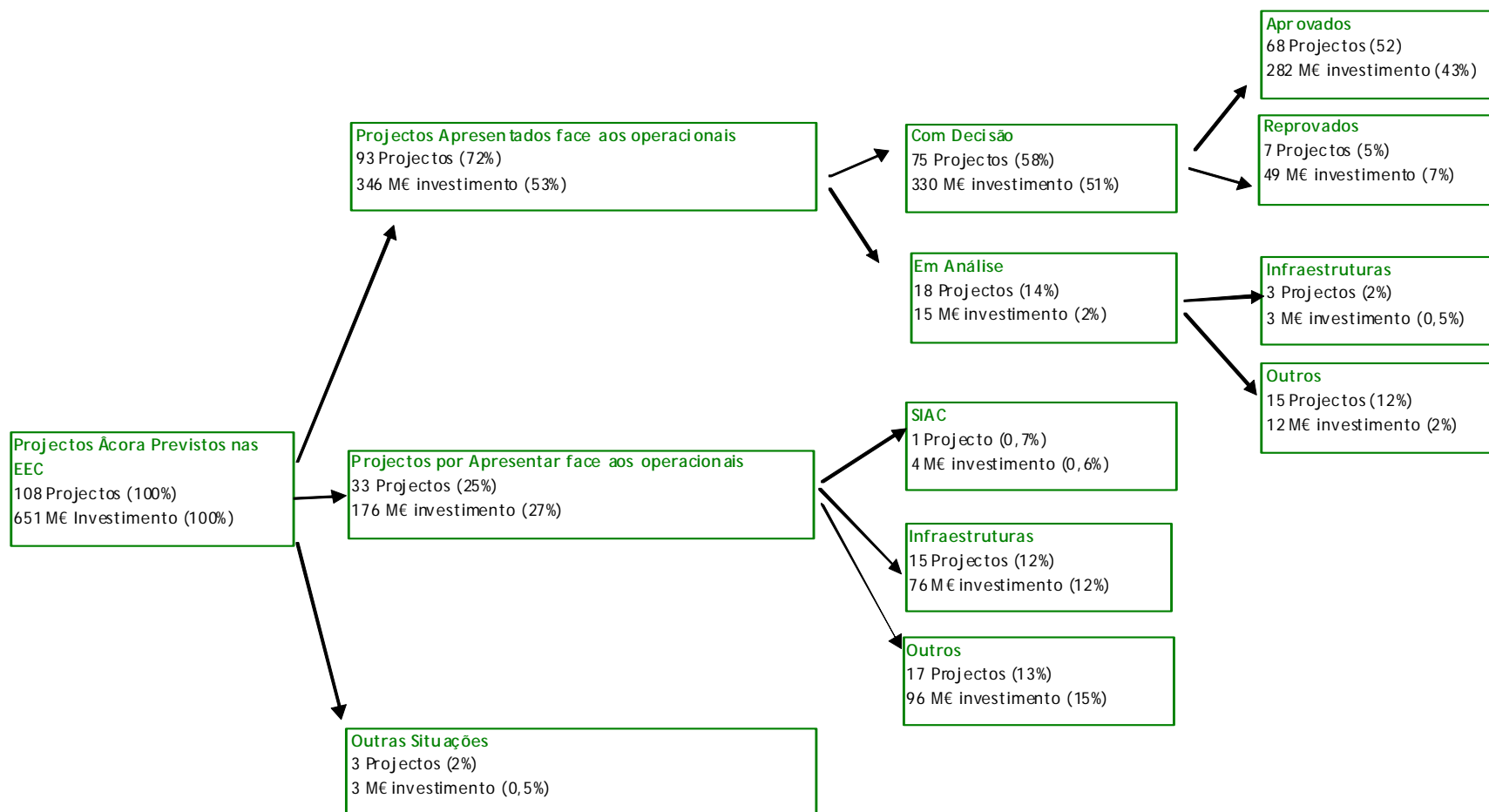
(1) - Reconhecimento Formal dos Projectos Âncora - comunicado aos PCT/Outros Clusters até 13.Nov.2009.

(2) - Após o Reconhecimento Formal dos Projectos Âncora, face às formalidades de legislação, alguns projectos foram subdivididos ou apresentados a outras medidas.

(3) - 1 Projecto não vai ser executado: 1 POVT do Cluster das Indústrias Criativas foi anulado.

(4) - 1 Projecto foi desistido com vista à apresentação de novo projecto: 1 SIAC (POFC) do PCT da Moda.

(5) - 2 Projectos executados por meios próprios (POPH do PCT Petroquímica) mais um projecto que não será apresentado (SIAC do PCT Mobilidade).



**PROJECTOS ÂNCORA - ESTRATÉGIAS DE EFICIÊNCIA COLECTIVA**  
**PROJECTOS APROVADOS POR PCT/CLUSTER**

31-03-2011

Unidade: Mil Euros

EEC	Projectos previstos	Aprovados	Inv. Elegível	Incentivo	Peso Incentivo
Cluster Agro-Industrial do Centro	8	2	2.063	1.515	1,0%
Cluster Agro-Industrial do Ribatejo	7	3	2.792	1.955	1,3%
Cluster da Pedra Natural	3	2	5.623	4.014	2,8%
Cluster das Empresas de Mobiliário de Portugal	3	2	2.882	2.017	1,4%
Cluster das Indústrias Criativas	4	3	13.291	9.304	6,4%
Cluster do Conhecimento e da Economia do Mar	19	7	57.915	33.733	23,3%
Cluster Habitat Sustentável	3	3	7.430	5.197	3,6%
Cluster Vinhos da Região Demarcada do Douro	10	5	935	707	0,5%
PCT Agro industrial: alimentos, saúde e sustentabilidade	7	5	3.033	2.031	1,4%
PCT Automóvel e Mobilidade	7	6	9.095	6.157	4,3%
PCT da Saúde	6	5	15.696	10.898	7,5%
PCT das Indústrias de Base Florestal	11	4	22.428	17.873	12,3%
PCT Energia	3	1	968	480	0,3%
PCT Engineering & Tooling	3	3	8.644	5.930	4,1%
PCT Indústrias de Refinação, Petroquímica e Química Industrial	6	1	175	123	0,1%
PCT Moda	7	4	15.886	11.137	7,7%
PCT PRODUTECH	3	2	7.922	5.613	3,9%
PCT TICE	14	8	28.060	12.021	8,3%
PCT Turismo 2015	6	2	20.184	14.129	9,8%
<b>Total</b>	<b>130</b>	<b>68</b>	<b>225.024</b>	<b>144.832</b>	<b>100,0%</b>

Nota: Líquido de desistências e anulações

Fonte: SIQREN + Autoridade de Gestão do QREN + Entidades Gestoras dos PCT/ Clusters



## PROJECTOS COMPLEMENTARES

Projectos que reúnem um conjunto de requisitos técnicos adicionais que permitem um maior alinhamento com as Estratégias e Programas de Acção reconhecidos (Orçamento EEC-Cluster e/ou pontuação adicional).

Os projectos complementares aprovados no QREN passam pelo cumprimento cumulativo de requisitos de enquadramento sectorial, territorial (para o caso dos Clusters com incidência regional), tipologias de investimento elegíveis/ áreas tecnológicas, e pela justificação da relevância da concretização do projecto para a concretização dos objectivos e Estratégia dos PCT/ OC.

**PROJECTOS COMPLEMENTARES - ESTRATÉGIAS DE EFICIÊNCIA COLECTIVA**  
**PROJECTOS APROVADOS POR PCT/CLUSTER**

31-03-2011

Unidade: Mil Euros

EEC	Nº Proj. EEC (validado)	Nº Proj. Apoios	Inv. Elegível	Incentivo	Peso Incentivo
PCT do Turismo	51	47	146.382	95.761	32,7%
PCT da Moda	60	57	94.857	51.938	17,8%
Cluster das Empresas de Mobiliário de Portugal	18	18	35.061	18.643	6,4%
PCT Agro-industrial	17	13	33.082	18.557	6,3%
PCT Engineering & Tooling	28	28	26.399	15.719	5,4%
PCT das Tecnologias de Produção	37	29	24.168	13.723	4,7%
Cluster Habitat Sustentável	30	22	23.720	15.318	5,2%
PCT das Indústrias de Base Florestal	13	12	22.542	14.194	4,9%
PCT das Tecnologias de Informação, Comunicação e Electrónica	34	23	20.227	11.682	4,0%
Cluster da Pedra Natural	17	16	13.553	8.873	3,0%
PCT da Saúde	33	19	11.145	6.700	2,3%
PCT das Indústrias da Mobilidade	10	7	9.618	5.439	1,9%
Cluster Agro-industrial do Ribatejo	6	6	8.995	5.792	2,0%
Cluster do Conhecimento e da Economia do Mar	1	1	6.052	3.329	1,1%
Cluster das Indústrias Criativas da Região Norte	10	9	3.766	2.401	0,8%
PCT da Energia	6	3	3.597	2.342	0,8%
Cluster Vinhos da Região Demarcada do Douro	6	5	2.661	1.417	0,5%
PCT das Indústrias de Refinação, Petroquímica e Química Industrial	1	1	878	416	0,1%
Cluster Agro-industrial do Centro	5	5	535	267	0,1%
<b>Total</b>	<b>383</b>	<b>321</b>	<b>487.239</b>	<b>292.513</b>	<b>100,0%</b>

Nota: líquido de desistências e anulações

Fonte: Esta informação corresponde apenas ao SIQREN (SI) + SIAC (COMPETE)

**PROJECTOS COMPLEMENTARES - ESTRATÉGIAS DE EFICIÊNCIA COLECTIVA**  
**PROJECTOS APROVADOS POR INSTRUMENTO DE APOIO E PO FINANCIADOR**

31-03-2011

Unidade: Mil Euros

Medida	Nº Projectos EEC	Nº Projectos Apoiados	Inv. Elegível	Incentivo	Peso Incentivo
Qualificação PME	163	159	137.442	69.547	23,8%
Inovação	90	84	280.434	178.789	61,1%
I&DT	86	46	32.240	19.812	6,8%
Ações Colectivas	44	32	37.123	24.366	8,3%
<b>Total</b>	<b>383</b>	<b>321</b>	<b>487.239</b>	<b>292.513</b>	<b>100,0%</b>

Nota: líquido de desistências e anulações

Fonte: Esta informação corresponde apenas ao SIQREN (SI) + SIAC (COMPETE)

31-03-2011

Unidade: Mil Euros

Programa Operacional	Nº Projectos EEC	Nº Projectos Apoiados	Inv. Elegível	Incentivo	Peso Incentivo
PO FC	198	172	360.723	208.639	71,3%
PO Norte	88	77	53.675	35.397	12,1%
PO Centro	61	55	51.948	34.462	11,8%
PO Alentejo	7	7	15.877	10.845	3,7%
PO Algarve	7	6	2.039	1.147	0,4%
PO Lisboa	22	4	2.977	2.022	0,7%
<b>Total</b>	<b>383</b>	<b>321</b>	<b>487.239</b>	<b>292.513</b>	<b>100,0%</b>

Nota: líquido de desistências e anulações

Fonte: Esta informação corresponde apenas ao SIQREN (SI) + SIAC (COMPETE)

## PROJECTOS SIAC - DINAMIZAÇÃO

Projectos apoiados no âmbito do COMPETE e do instrumento SIAC (Acções Colectivas), que tem por finalidade apoiar a entidade gestora nas actividades de promoção e de *clusterização*. O projecto tem uma duração alinhada com o período de reconhecimento (3 anos)

**PROJECTOS SIAC - ANIMAÇÃO - ESTRATÉGIAS DE EFICIÊNCIA COLECTIVA**  
**PROJECTOS APROVADOS POR PCT/CLUSTER**

31-03-2011

Unidade: Mil Euros

EEC	Data de Contrato	Investimento Elegível	Incentivo Contratado	Pagamentos	Taxa de Pagamentos (Pagamentos/ Incentivo Contratado)	Execução - Despesa Elegível	Taxa de Execução (Despesa Elegível)
Cluster das Empresas de Mobiliário de Portugal	13-12-2010	678	508	76	15,0%	0	0,0%
PCT da Saúde	15-09-2009	1.165	874	135	15,4%	180	15,4%
Cluster das Indústrias Criativas da Região Norte	07-09-2009	569	426	147	34,5%	93	16,4%
PCT Agro-industrial	16-09-2009	965	724	153	21,2%	75	7,7%
PCT da Moda	17-07-2009	1.954	1.466	277	18,9%	0	0,0%
Cluster do Conhecimento e da Economia do Mar	16-01-2010	393	195	39	20,2%	17	4,3%
PCT das Indústrias de Base Florestal	17-07-2009	594	445	112	25,2%	31	5,3%
PCT da Energia	19-10-2009	1.806	1.355	551	40,7%	0	0,0%
PCT das Tecnologias de Produção	21-09-2009	1.325	994	192	19,3%	71	5,3%
Cluster Agro-Industrial do Ribatejo	17-07-2009	750	562	141	25,1%	0	0,0%
Cluster da Pedra Natural	16-09-2009	475	356	119	33,5%	121	25,4%
PCT das Tecnologias de Informação, Comunicação e Electrónica	15-09-2009	1.510	1.132	416	36,8%	411	27,2%
PCT das Indústrias de Refinação, Petroquímica e Química Industrial	28-08-2009	732	549	114	20,8%	0	0,0%
Cluster Habitat Sustentável	02-09-2009	492	369	132	35,8%	128	25,9%
PCT do Turismo	12-08-2009	1.514	1.136	170	15,0%	0	0,0%
Cluster Vinhos da Região Demarcada do Douro	15-09-2009	453	340	38	11,3%	51	11,3%
PCT Engineering & Tooling	14-08-2009	654	491	175	35,7%	234	35,7%
PCT das Indústrias da Mobilidade	04-11-2009	1.197	898	228	25,3%	0	0,0%
Cluster Agro-industrial do Centro	06-01-2010	613	460	119	25,9%	84	13,7%
<b>Total</b>		<b>17.840</b>	<b>13.280</b>	<b>3.336</b>	<b>25,1%</b>	<b>1.494</b>	<b>8,4%</b>

Fonte: SI COMPETE

## DINAMICA DA REDE ASSOCIATIVA

Evolução do número de associados de cada  
um dos PCT/ OC reconhecidos

## ESTRATÉGIAS DE EFICIÊNCIA COLECTIVA

### ESTRUTURA ASSOCIATIVA

31-03-2011

EEC	N.º de ASSOCIADOS					
	Candidatura	03.09.2009	30.06.2010	31.12.2010		
		1º Pto Sit - 2009	2º Pto Sit - 2010	3º Pto Sit - 2010	N.º Empresas	% das empresas
Cluster Vinhos da Região Demarcada do Douro	187	207	198	180	180	100,0%
PCT Saúde	84	93	106	109	66	60,6%
Cluster das Indústrias Criativas do Norte	49	63	89	100	60	60,0%
Cluster Habitat Sustentável	53	62	78	85	48	56,5%
PCT Tecnologias de Produção	62	67	71	71	47	66,2%
Cluster Agro-industrial do Centro	36	36	59	71	44	62,0%
PCT Engineering & Tooling	40	49	61	66	48	72,7%
PCT Agro-industrial	37	48	57	58	43	74,1%
PCT Tecnologias da Informação, Comunicação e Electrónica	40	46	50	51	29	56,9%
Cluster do Conhecimento e Economia do Mar	22	43	44	51	22	43,1%
PCT Automóvel e Mobilidade	37	37	40	43	33	76,7%
Cluster Agro-industrial do Ribatejo	28	30	35	40	30	75,0%
PCT Indústrias de Base Florestal	18	28	33	32	11	34,4%
Cluster da Pedra Natural	28	29	31	31	22	71,0%
Cluster do Mobiliário	5	5	5	28	23	82,1%
PCT Moda	26	26	26	26	17	65,4%
PCT Indústrias de Refinação, Petroquímica e Química Industrial	18	22	22	23	11	47,8%
PCT do Turismo	18	18	18	18	0	0,0%
PCT Energia	5	5	12	13	11	84,6%
<b>Total</b>	<b>793</b>	<b>914</b>	<b>1035</b>	<b>1096</b>	<b>745</b>	<b>68,0%</b>

Fonte: Entidades Gestoras dos PCT/ Clusters (Ponto de Situação n.º 3 - 31.Dez.2010)

## DINÂMICA DA PROCURA

Evolução da dinâmica da procura dirigida a Concursos com dotações orçamentais específicas para EEC-Clusters



## ESTRATÉGIAS DE EFICIÊNCIA COLECTIVA

### CONCURSOS COM DOTAÇÕES ESPECÍFICAS EM EEC-CLUSTERS PARA PROJECTOS COMPLEMENTARES

31-03-2011

Unidade: Mil Euros

Medida	Tipologia	Aviso	Candidaturas Totais		Candidaturas EEC		Análise EEC		Unidade: Mil Euros			Decisão		
			N.º Proj.	Inv. Total	N.º Proj.	Inv. Total	Projectos Não EEC	Projectos Validados EEC	Orç. Geral	Orç. EEC	Orç. Total	N.º Proj. Apoios	Inv. Elegível	Incentivo
I&DT	Projectos Individuais	06/2010	212	159.907	74	54.068			15.250	26.250	41.500			
	Projectos Individuais	32/2009	180	152.018	47	55.380	24	23	17.450	24.900	42.350	13	7.811	4.214
	Projectos em Co-promoção	35/2009	147	127.784	76	67.950	8	63	11.550	24.450	36.000	33	24.429	15.597
	I&DT Colectiva	31/2009	2	3.823	2	3.823	1	1		9.500	9.500	1	519	363
Inovação	Inovação Produtiva	04/2010	531	1.835.443	271	1.067.880			67.100	110.900	178.000			0
	Inovação Produtiva	33/2009	478	1.201.276	168	574.756	78	80	45.500	130.000	175.500	74	274.252	173.716
	Empreendedorismo Qualificado	05/2010	175	102.860	73	45.679			11.700	14.300	26.000			
	Empreendedorismo Qualificado	34/2009	193	168.791	86	73.887	64	15	11.200	15.800	27.000	15	10.821	8.689
Qualificação PME	Projecto Individual e de Cooperação	01/2010	662	228.520	154	55.036	48	98	14.200	26.800	41.000	96	29.631	14.328
	Projecto Individual e de Cooperação	29/2009	782	274.501	57	21.275	31	22	21.000	26.500	47.500	20	6.452	3.171
	Projectos Individuais e de Cooperação	07/2010	385	140.571	115	45.824			14.000	24.000	38.000			
	Projectos Conjuntos	02/2010	42	68.575	21	47.185	2	19	8.200	19.400	27.600	19	36.240	18.993
	Projectos Conjuntos	13/2009	36	57.813	13	38.724		13				13	33.691	17.706
	Projectos Conjuntos	15/2008	31	53.168	9	30.246		9				9	28.791	13.759
	Projectos Conjuntos	16/2008	11	9.583	3	2.555		3				3	2.567	1.386
Acções Colectivas (SIAC)	Acções Colectivas (SIAC)	03/SIAC/2009	110	115.817	30	39.779	13	17	10.000	30.000	40.000	10	17.692	12.382
	Acções Colectivas (SIAC)	01/SIAC/2010	109	84.779	43	37.937	4	23	10.000	40.000	50.000	23	19.578	12.087
	Acções Colectivas (SIAC)	01/SIAC/2011	29	19.660	21	13.115					20.000			
<b>Total</b>			<b>4.115</b>	<b>4.804.888</b>	<b>1.263</b>	<b>2.275.098</b>	<b>273</b>	<b>386</b>	<b>257.150</b>	<b>522.800</b>	<b>799.950</b>	<b>329</b>	<b>492.475</b>	<b>296.391</b>

Fonte: SI QREN

AAC 03/SIAC/2009: para âncoras + complementares

AAC 30/2009 e 36/2010: não considerados por serem apenas para âncoras

AAC 13/SI/2009 e 15-16/SI/2008: concursos que não tinham orçamento específico para EEC-Clusters (projectos repescados)

AAC 04/SI/2010, 05/SI/2010, 06/SI/2010, 07/SI/2010, 01/SIAC/2011: Em fase de análise pelos Organismos Intermediários.