

# Flash Informativo n.º 05/2011

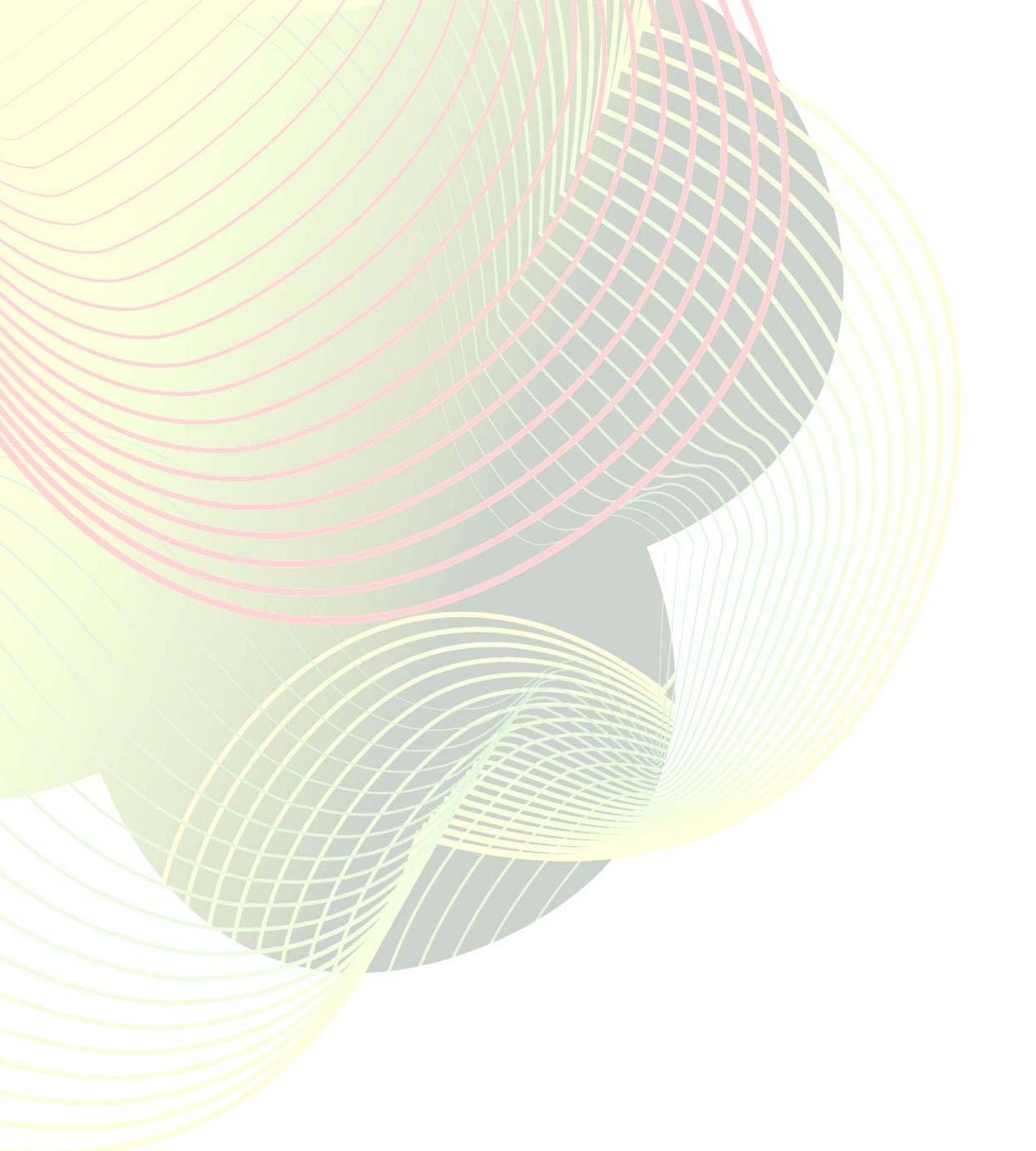
Ponto de Situação EEC-Clusters  
Reconhecidas

31.Maio.11



**PÓLOS DE COMPETITIVIDADE**  
SOMAR PARA MULTIPLICAR





## FICHA TÉCNICA

**Flash Informativo n.º 05/ 2011**

Ponto de Situação Mensal EEC - Clusters

**EEC/ COMPETE**

**1 de Junho de 2011**



## SÍNTESE E DINÂMICA

Quadro Síntese dos projectos aprovados no âmbito  
das EEC-Clusters reconhecidas  
Principais alterações face ao Flash Informativo n.º 04/11

## ESTRATÉGIAS DE EFICIÊNCIA COLECTIVA

### SÍNTESE - VALORES GLOBAIS

31-05-2011

Unidade: Mil Euros

Tipologia de Projecto	Projectos Aprovados			
	N.º	Investimento Total	Investimento Elegível	Incentivo
Ancora	76	251.392	225.020	144.829
Complementar	496	872.173	752.553	456.589
SIAC - Animação	19	21.548	17.840	13.380
<b>Total</b>	<b>591</b>	<b>1.145.113</b>	<b>995.413</b>	<b>614.798</b>

Nota: líquido de desistências e anulações

Fonte: SIQREN + Autoridades de Gestão do QREN

### PRINCIPAIS ALTERAÇÕES FACE A ABRIL DE 2011

- Encerramento do AAC 05/SI/2011 (Inovação Produtiva) a 4 de Maio de 2011, traduzido na sinalização de 122 candidaturas pelos promotores como enquadradas numa EEC-Cluster (num conjunto de 286 candidaturas);
- Encerramento do AAC 06/SI/2011 (Inovação - Empreendedorismo Qualificado) a 4 de Maio de 2011, traduzido na sinalização de 47 candidaturas pelos promotores como enquadradas numa EEC-Cluster (num conjunto de 92 candidaturas);
- Aprovação de 8 projectos âncoras relativos ao AAC 01/SIAC/2011 (Acções Colectivas);
- Aprovação de 1 projecto âncora relativo ao AAC 36/SI/2009 (I&DT - Projectos Mobilizadores), na sequência de uma alegação contrária que se traduziu em posterior elegibilidade (PCT PRODUTECH);
- Anulação de 4 projectos complementares enquadrados numa EEC-Cluster (2 SI Inovação, 1 SIAC e 1 SI Qualificação PME);
- Aprovação de 137 novos projectos complementares relativos ao AAC 04/SI/2010 (Inovação Produtiva), AAC 05/SI/2010 (Inovação - Empreendedorismo Qualificado), AAC 01/SIAC/2011 e AAC 06/SI/2010 (I&DT - Projectos Individuais);
- Efectuado pagamento relativo a 2 adiantamentos contra despesa, no âmbito do projecto SIAC-Dinamização dos PCT PRODUTECH e *Engineering & Tooling*.

## PROJECTOS ÂNCORA

Projectos reconhecidos como tal - projectos colectivos e com importância nuclear no arranque da implementação da Estratégia e Programa de Acção reconhecidos

## PROJECTOS ÂNCORA - ESTRATÉGIAS DE EFICIÊNCIA COLECTIVA

### QUADRO RESUMO

31-05-2011

Unidade: Mil Euros

MEDIDA	PROJ. RECONHECIDOS (1)		PROJ. OPERACIONAIS (2)		APRESENTADOS		APROVADOS		NÃO ELEGÍVEIS		EM ANÁLISE		POR APRESENTAR (3)	
	N.º Proj.	Inv. Total	N.º Proj.	Inv. Total	N.º Proj.	Inv. Total	N.º Proj.	Inv. Total	N.º Proj.	Inv. Total	N.º Proj.	Inv. Total	N.º Proj.	Inv. Total
SIAC	46	108.912	46	103.559	43	74.259	38	65.979	2	6.469	3	1.811	1	4.000
Infraestruturas	19	196.584	31	196.584	16	101.734	13	98.595	0	0	3	3.138	15	75.840
Outros	43	345.423	48	302.606	33	122.799	25	86.818	5	34.055	3	1.926	17	96.533
<b>Total</b>	<b>108</b>	<b>650.919</b>	<b>125</b>	<b>602.749</b>	<b>92</b>	<b>298.791</b>	<b>76</b>	<b>251.392</b>	<b>7</b>	<b>40.524</b>	<b>9</b>	<b>6.876</b>	<b>33</b>	<b>176.373</b>

Fonte: SIQREN + Autoridades de Gestão do QREN

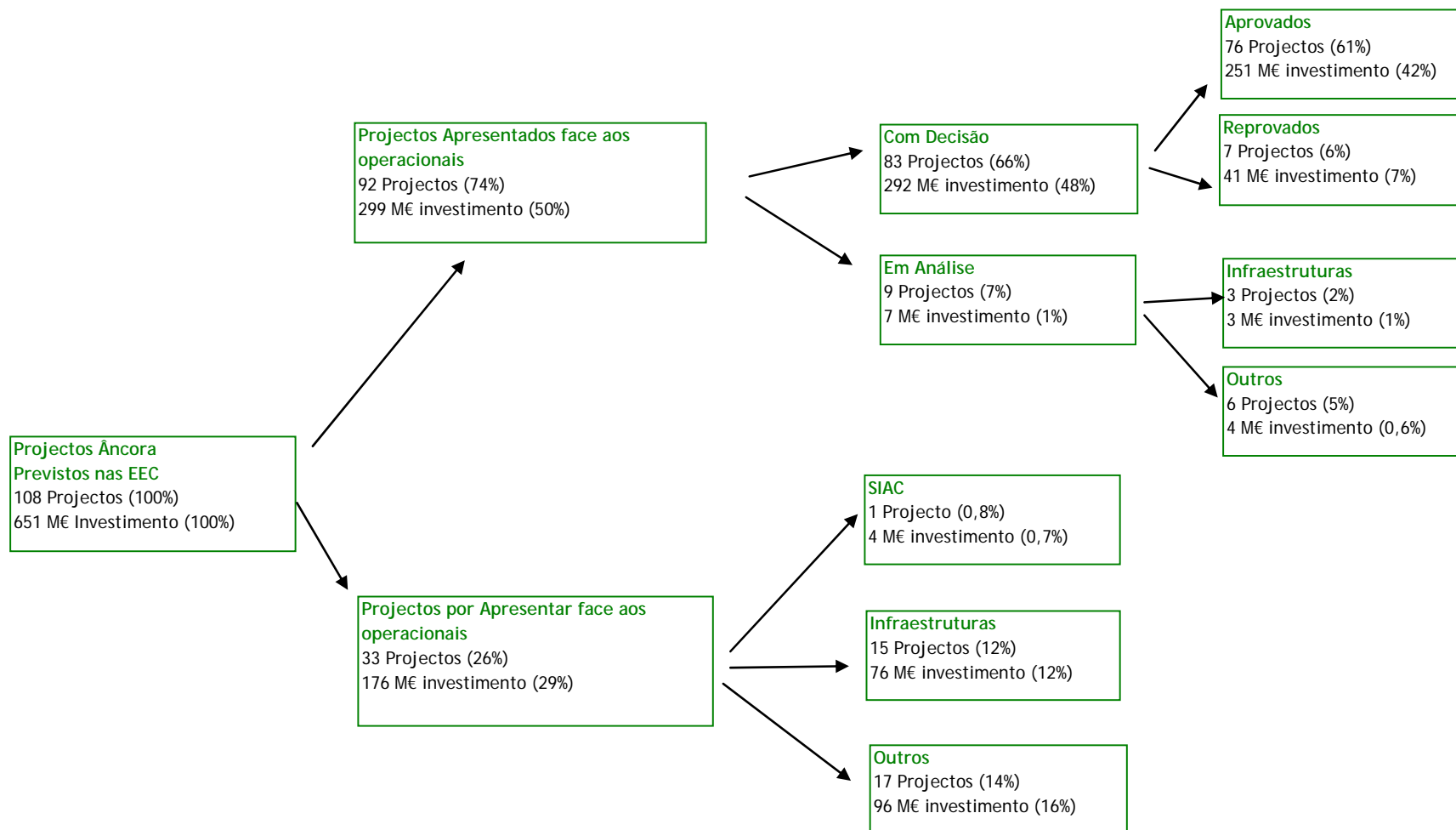
(1) - Reconhecimento Formal dos Projectos Âncora - comunicado aos PCT/Outros Clusters até 13.Nov.2009.

(2) - Após o Reconhecimento Formal dos Projectos Âncora, face às formalidades de legislação, alguns projectos foram subdivididos ou apresentados a outras medidas. Foram retirados:

. Projectos executados por meios próprios: 2 projectos ao POPH do PCT Petroquímica

. Projectos que não vão ser executados: 1 POVT do Cluster das Indústrias Criativas, 2 SIAC do PCT Mobilidade e do Cluster Agro-industrial do Centro

(3) - 1 Projecto foi desistido com vista à apresentação de novo projecto: 1 SIAC (POFC) do PCT da Moda.



## PROJECTOS ÂNCORA - ESTRATÉGIAS DE EFICIÊNCIA COLECTIVA

### PROJECTOS APROVADOS POR PCT/CLUSTER

31-05-2011

Unidade: Mil Euros

EEC	Projectos previstos	Aprovados	Inv. Elegível	Incentivo	Peso Incentivo
Cluster do Conhecimento e da Economia do Mar	19	7	57.915	33.733	23,3%
PCT das Indústrias de Base Florestal	11	6	22.725	18.080	12,5%
PCT Turismo 2015	6	3	20.358	14.251	9,8%
PCT TICE	14	8	28.056	12.018	8,3%
PCT Moda	7	4	15.886	11.137	7,7%
PCT da Saúde	6	5	15.696	10.898	7,5%
PCT PRODUTECH	3	3	13.412	9.455	6,5%
Cluster das Indústrias Criativas	3	2	13.291	9.304	6,4%
PCT Automóvel e Mobilidade	6	6	9.095	6.157	4,3%
Cluster da Pedra Natural	3	3	8.480	6.014	4,2%
PCT Engineering & Tooling	3	3	8.644	5.930	4,1%
Cluster Habitat Sustentável	3	3	7.430	5.197	3,6%
Cluster Agro-Industrial do Centro	7	4	4.090	2.933	2,0%
PCT Agro industrial: alimentos, saúde e sustentabilidade	7	5	3.033	2.031	1,4%
Cluster Agro-Industrial do Ribatejo	7	4	2.898	2.028	1,4%
Cluster das Empresas de Mobiliário de Portugal	3	2	2.882	2.017	1,4%
Cluster Vinhos da Região Demarcada do Douro	10	5	935	707	0,5%
PCT Energia	3	1	968	480	0,3%
PCT Indústrias de Refinação, Petroquímica e Química Industrial	4	2	416	291	0,2%
<b>Total</b>	<b>125</b>	<b>76</b>	<b>225.020</b>	<b>144.829</b>	<b>100,0%</b>

Nota: Líquido de desistências e anulações

Fonte: SIQREN + Autoridade de Gestão do QREN + Entidades Gestoras dos PCT/ Clusters



## PROJECTOS COMPLEMENTARES

Projectos que reúnem um conjunto de requisitos técnicos adicionais que permitem um maior alinhamento com as Estratégias e Programas de Acção reconhecidos (Orçamento EEC-Cluster e/ou pontuação adicional).

Os projectos complementares aprovados no QREN passam pelo cumprimento cumulativo de requisitos de enquadramento sectorial, territorial (para o caso dos Clusters com incidência regional), tipologias de investimento elegíveis/ áreas tecnológicas, e pela justificação da relevância da concretização do projecto para a concretização dos objectivos e Estratégia dos PCT/ OC.

**PROJECTOS COMPLEMENTARES - ESTRATÉGIAS DE EFICIÊNCIA COLECTIVA**  
**PROJECTOS APROVADOS POR PCT/CLUSTER**

31-05-2011

Unidade: Mil Euros

EEC	Nº Proj. EEC (validado)	Nº Proj. Apoiados	Inv. Elegível	Incentivo	Peso Incentivo
PCT do Turismo	77	68	193.546	125.970	27,6%
PCT da Moda	97	91	124.585	70.432	15,4%
PCT Engineering & Tooling	44	43	62.949	40.072	8,8%
PCT Agro-industrial	22	17	57.273	32.048	7,0%
PCT das Indústrias de Base Florestal	26	21	38.660	23.223	5,1%
Cluster das Empresas de Mobiliário de Portugal	35	28	40.413	21.690	4,8%
Cluster Habitat Sustentável	35	27	32.012	20.138	4,4%
PCT das Tecnologias de Produção	54	44	34.042	19.787	4,3%
PCT das Tecnologias de Informação, Comunicação e Electrónica	51	39	31.716	18.869	4,1%
Cluster da Pedra Natural	28	24	28.620	18.536	4,1%
PCT das Indústrias da Mobilidade	18	14	31.583	17.998	3,9%
Cluster Agro-industrial do Centro	7	7	19.727	12.731	2,8%
PCT da Energia	18	12	12.247	8.520	1,9%
PCT da Saúde	39	25	12.837	7.860	1,7%
Cluster do Conhecimento e da Economia do Mar	3	3	13.138	7.226	1,6%
Cluster Agro-industrial do Ribatejo	6	6	8.747	5.594	1,2%
Cluster das Indústrias Criativas da Região Norte	15	14	5.481	3.454	0,8%
Cluster Vinhos da Região Demarcada do Douro	12	11	3.765	1.864	0,4%
PCT das Indústrias de Refinação, Petroquímica e Química Industrial	2	2	1.210	577	0,1%
<b>Total</b>	<b>589</b>	<b>496</b>	<b>752.553</b>	<b>456.589</b>	<b>100,0%</b>

Nota: líquido de desistências e anulações

Fonte: Esta informação corresponde apenas ao SIQREN (SI) + SIAC (COMPETE)

**PROJECTOS COMPLEMENTARES - ESTRATÉGIAS DE EFICIÊNCIA COLECTIVA**  
**PROJECTOS APROVADOS POR INSTRUMENTO DE APOIO E PO FINANCIADOR**

31-05-2011

Unidade: Mil Euros

Medida	Nº Projectos EEC	Nº Projectos Apoiados	Inv. Elegível	Incentivo	Peso Incentivo
Inovação	204	170	512.747	326.334	71,5%
Qualificação PME	237	233	161.704	80.986	17,7%
Acções Colectivas	51	36	39.390	25.965	5,7%
I&DT	97	57	38.712	23.305	5,1%
<b>Total</b>	<b>589</b>	<b>496</b>	<b>752.553</b>	<b>456.589</b>	<b>100,0%</b>

Nota: líquido de desistências e anulações

Fonte: Esta informação corresponde apenas ao SIQREN (SI) + SIAC (COMPETE)

31-05-2011

Unidade: Mil Euros

Programa Operacional	Nº Projectos EEC	Nº Projectos Apoiados	Inv. Elegível	Incentivo	Peso Incentivo
PO FC	292	254	546.249	318.373	69,7%
PO Norte	152	126	106.210	71.828	15,7%
PO Centro	81	75	60.274	39.825	8,7%
PO Alentejo	16	15	23.691	16.477	3,6%
PO Algarve	14	13	8.777	5.223	1,1%
PO Lisboa	34	13	7.353	4.864	1,1%
<b>Total</b>	<b>589</b>	<b>496</b>	<b>752.553</b>	<b>456.589</b>	<b>100,0%</b>

Nota: líquido de desistências e anulações

Fonte: Esta informação corresponde apenas ao SIQREN (SI) + SIAC (COMPETE)

## PROJECTOS SIAC - DINAMIZAÇÃO

Projectos apoiados no âmbito do COMPETE e do instrumento SIAC (Acções Colectivas), que tem por finalidade apoiar a entidade gestora nas actividades de promoção e de *clusterização*. O projecto tem uma duração alinhada com o período de reconhecimento (3 anos)

**PROJECTOS SIAC - ANIMAÇÃO - ESTRATÉGIAS DE EFICIÊNCIA COLECTIVA**  
**PROJECTOS APROVADOS POR PCT/CLUSTER**

31-05-2011

Unidade: Mil Euros

EEC	Data de Contrato	Investimento Elegível	Incentivo Contratado	Pagamentos	Taxa de Pagamentos (Pagamentos/ Incentivo Contratado)	Execução - Despesa Elegível	Taxa de Execução (Despesa Elegível)
PCT da Energia	19-10-2009	1.806	1.355	551	40,7%	0	0,0%
PCT das Tecnologias de Informação, Comunicação e Electrónica	15-09-2009	1.510	1.132	416	36,8%	411	27,2%
PCT da Moda	17-07-2009	1.954	1.466	277	18,9%	0	0,0%
PCT das Indústrias da Mobilidade	04-11-2009	1.197	898	228	25,3%	0	0,0%
PCT das Tecnologias de Produção	21-09-2009	1.325	994	219	22,1%	71	5,3%
PCT Engineering & Tooling	14-08-2009	654	491	217	44,3%	234	35,7%
PCT do Turismo	12-08-2009	1.514	1.136	170	15,0%	0	0,0%
PCT Agro-industrial	16-09-2009	965	724	153	21,2%	75	7,7%
Cluster da Pedra Natural	16-09-2009	475	356	152	42,7%	160	33,6%
Cluster das Indústrias Criativas da Região Norte	07-09-2009	569	426	147	34,5%	209	36,8%
Cluster Agro-industrial do Ribatejo	17-07-2009	750	562	141	25,1%	0	0,0%
PCT da Saúde	15-09-2009	1.165	874	135	15,4%	346	29,7%
Cluster Habitat Sustentável	02-09-2009	492	369	132	35,8%	128	25,9%
Cluster Agro-industrial do Centro	06-01-2010	613	460	119	25,9%	151	24,5%
PCT das Indústrias de Refinação, Petroquímica e Química Industrial	28-08-2009	733	549	114	20,8%	0	0,0%
PCT das Indústrias de Base Florestal	17-07-2009	594	445	112	25,2%	31	5,3%
Cluster das Empresas de Mobiliário de Portugal	13-12-2010	678	508	76	15,0%	0	0,0%
Cluster do Conhecimento e da Economia do Mar	16-01-2010	393	195	39	20,2%	56	14,4%
Cluster Vinhos da Região Demarcada do Douro	15-09-2009	453	340	38	11,3%	51	11,3%
<b>Total</b>		<b>17.840</b>	<b>13.280</b>	<b>3.439</b>	<b>25,9%</b>	<b>1.923</b>	<b>14,5%</b>

Fonte: SI COMPETE

## DINAMICA DA REDE ASSOCIATIVA

Evolução do número de associados de cada  
um dos PCT/ OC reconhecidos

## ESTRATÉGIAS DE EFICIÊNCIA COLECTIVA

### ESTRUTURA ASSOCIATIVA

31-05-2011

EEC	N.º de ASSOCIADOS					
	Candidatura	03.09.2009	30.06.2010	31.12-2010		
		1º Pto Sit - 2009	2º Pto Sit - 2010	3º Pto Sit - 2010	N.º Empresas	% das empresas
Cluster Vinhos da Região Demarcada do Douro	187	207	198	180	180	100,0%
PCT Saúde	84	93	106	109	66	60,6%
Cluster das Indústrias Criativas do Norte	49	63	89	100	60	60,0%
Cluster Habitat Sustentável	53	62	78	85	48	56,5%
PCT Tecnologias de Produção	62	67	71	71	47	66,2%
Cluster Agro-industrial do Centro	36	36	59	71	44	62,0%
PCT Engineering & Tooling	40	49	61	66	48	72,7%
PCT Agro-industrial	37	48	57	58	43	74,1%
PCT Tecnologias da Informação, Comunicação e Electrónica	40	46	50	51	29	56,9%
Cluster do Conhecimento e Economia do Mar	22	43	44	51	22	43,1%
PCT Automóvel e Mobilidade	37	37	40	43	33	76,7%
Cluster Agro-industrial do Ribatejo	28	30	35	40	30	75,0%
PCT Indústrias de Base Florestal	18	28	33	32	11	34,4%
Cluster da Pedra Natural	28	29	31	31	22	71,0%
Cluster do Mobiliário	5	5	5	28	23	82,1%
PCT Moda	26	26	26	26	17	65,4%
PCT Indústrias de Refinação, Petroquímica e Química Industrial	18	22	22	23	11	47,8%
PCT do Turismo	18	18	18	18	0	0,0%
PCT Energia	5	5	12	13	11	84,6%
<b>Total</b>	<b>793</b>	<b>914</b>	<b>1035</b>	<b>1096</b>	<b>745</b>	<b>68,0%</b>

Fonte: Entidades Gestoras dos PCT/ Clusters (Ponto de Situação n.º 3 - 31.Dez.2010)

## DINÂMICA DA PROCURA

Evolução da dinâmica da procura dirigida a Concursos com dotações orçamentais específicas para EEC-Clusters



## ESTRATÉGIAS DE EFICIÊNCIA COLECTIVA

### CONCURSOS COM DOTAÇÕES ESPECÍFICAS EM EEC-CLUSTERS PARA PROJECTOS COMPLEMENTARES

31-05-2011

Unidade: Mil Euros

Medida	Tipologia	Aviso	Candidaturas Totais		Candidaturas EEC		Análise EEC		Dotação Orçamental			Decisão		
			N.º Proj.	Inv. Total	N.º Proj.	Inv. Total	Projectos Não EEC	Projectos Validados EEC	Orç. Geral	Orç. EEC	Orç. Total	Nº Proj. Apoiados	Inv. Elegível	Incentivo
I&DT	Projectos Individuais	06/2010	212	159.907	74	54.068	33	43	15.250	26.250	41.500	11	6.472	3.493
		32/2009	180	152.018	47	55.380	24	23	17.450	24.900	42.350	13	7.811	4.214
	Projectos em Co-promoção	03/2011	133	115.290	81	79.622			10.650	23.550	34.200			
		35/2009	147	127.784	76	67.950	8	63	11.550	24.450	36.000	33	24.429	15.597
	I&DT Colectiva	31/2009	2	3.823	2	3.823	1	1		9.500	9.500	1	519	363
Inovação	Inovação Produtiva	05/2011	286	898.284	122	468.357								
		04/2010	531	1.835.443	271	1.067.880	99	118	67.100	110.900	178.000	69	226.361	142.690
		33/2009	478	1.201.276	168	574.756	78	80	45.500	130.000	175.500	74	274.252	173.716
	Empreendedorismo Qualificado	06/2011	92	59.805	47	29.754								
		05/2010	175	102.860	73	45.679	37	22	11.700	14.300	26.000	20	10.583	7.851
		34/2009	193	168.791	86	73.887	64	15	11.200	15.800	27.000	15	10.821	8.689
Qualificação PME	Projecto Individual e de Cooperação	07/2011	452	163.382	124	45.080			42.000		42.000			
		07/2010	385	140.571	115	45.824	32	76	14.000	24.000	38.000	76	25.664	12.564
		01/2010	662	228.520	154	55.036	48	98	14.200	26.800	41.000	96	29.631	14.328
		29/2009	782	274.501	57	21.275	31	22	21.000	26.500	47.500	20	6.452	3.171
	Projectos Conjuntos	08/2011	13	18.670	13	18.670			24.000		24.000			
		02/2010	42	68.575	21	47.185	2	19	8.200	19.400	27.600	19	36.240	18.993
		13/2009	36	57.813	13	38.724		13				13	33.691	17.706
		16/2008	11	9.583	3	2.555		3				3	2.567	1.386
		15/2008	31	53.168	9	30.246		9				9	28.791	13.759
<b>Total - Sistemas de Incentivos</b>			<b>4.843</b>	<b>5.840.064</b>	<b>1.556</b>	<b>2.825.749</b>	<b>457</b>	<b>605</b>	<b>313.800</b>	<b>476.350</b>	<b>790.150</b>	<b>472</b>	<b>724.285</b>	<b>438.520</b>

(Continuação)

Medida	Tipologia	Aviso	Candidaturas Totais		Candidaturas EEC		Análise EEC		Dotação Orçamental			Decisão		
			N.º Proj.	Inv. Total	N.º Proj.	Inv. Total	Projectos Não EEC	Projectos Validados EEC	Orç. Geral	Orç. EEC	Orç. Total	Nº Proj. Apoiados	Inv. Elegível	Incentivo
Acções Colectivas (SIAC)	Acções Colectivas (SIAC)	01/SIAC/2011	29	19.660	21	13.115	3	9			20.000	5	2.408	1.684
		01/SIAC/2010	109	84.779	43	37.937	4	23	10.000	40.000	50.000	23	19.578	12.087
		03/SIAC/2009	110	115.817	30	39.779	13	17	10.000	30.000	40.000	10	17.692	12.382
Total - Sistemas de Incentivos + SIAC			5.091	6.060.319	1.650	2.916.580	477	654	333.800	546.350	900.150	510	763.964	464.673

Fonte: SI QREN

**NOTAS:**

- a) - AAC 13/SI/2009 e 15-16/SI/2008: concursos que não tinham orçamento específico para EEC-Clusters (projectos repescados)
- b) - AAC 30/2009 e 36/2010: não considerados por serem apenas para projectos âncora
- c) - 03/SI/2011, 05/SI/2011, 06/SI/2011, 07/SI/2011, 08/SI/2011: Em fase de análise pelos Organismos
- d) - AAC 05/SI/2010 e 06/SI/2010: Em fase de decisão pelas AG (reuniões de Comissão de Selecção realizadas).
- e) - A informação relativa às decisões é referente ao decidido após as Reuniões de Comissão de Selecção