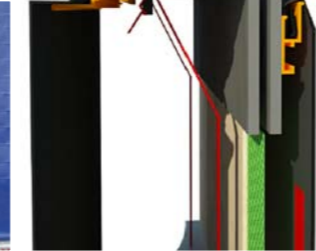
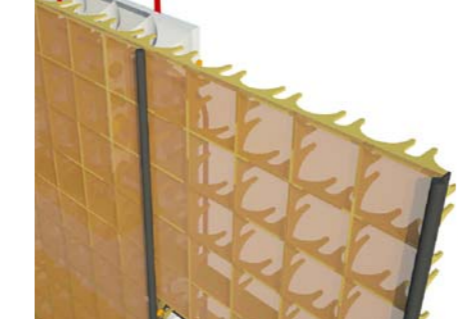


Detalhe 3
Fixação das faixas às presilhas (conjunto da caixa de tecto).



juntas



tipo 1 Perfil tipo chave-trilho de silicone revestido com membrana e adesivo nas laterais.
tipo 2 Perfil com secção adequada às furações do painel em polímero fixável (exemplo: borracha ou silicone).
tipo 3 Perfil em "H" fixável (exemplo: adesivo modificado tipo "Velcro", borracha ou silicone).
tipo 4 Pontos de cola ou adesivo modificado tipo "Velcro".

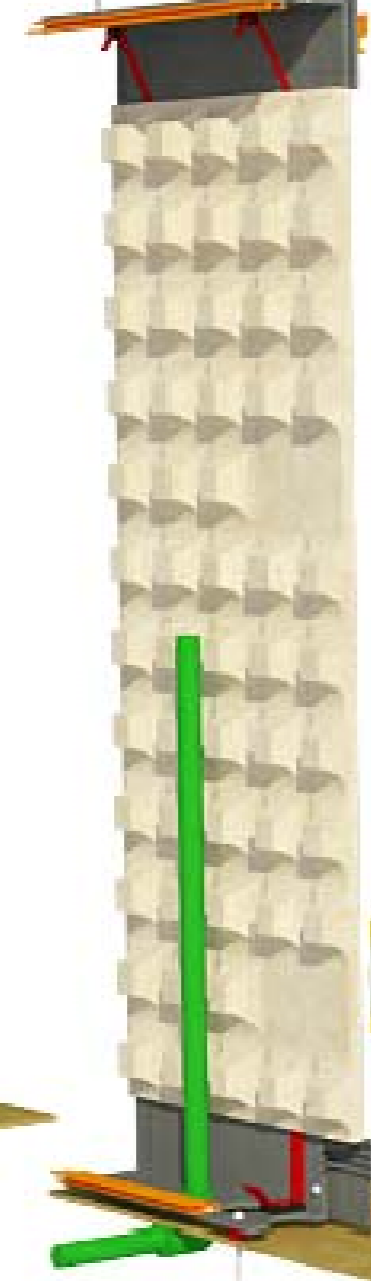
Etapa 1

Fixação de caixas (estas possuem furações para instalações; presilhas e perfis para colocação do revestimento) à laje de tecto e pavimento.

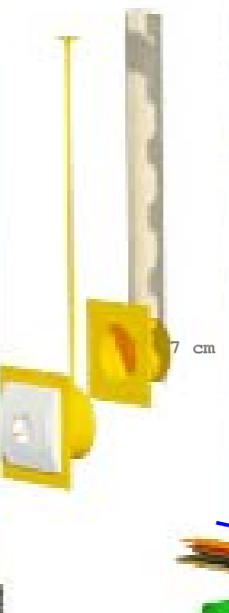


Etapa 2

Fixação núcleo: aperto da rede entre calhas/estricar as faixas (de modo a obter a tensão mínima de forma a que se atinja a verticalidade para montar as instalações e acessórios).



Detalhe 2
Extensão para fixação das caixas de aplicação à caixa superior. Abas especiais colocadas nas caixas de aplicação para garantir estanquidade em relação ao plano vertical.



7 cm

7 cm

7 cm

7 cm

7 cm

7 cm

7 cm

7 cm

7 cm

7 cm

7 cm

7 cm

7 cm

7 cm

7 cm

7 cm

7 cm

7 cm

7 cm

7 cm

7 cm

7 cm

7 cm

7 cm

7 cm

7 cm

7 cm

7 cm

7 cm

7 cm

7 cm

7 cm

7 cm

7 cm

7 cm

7 cm

7 cm

7 cm

7 cm

7 cm

7 cm

7 cm

7 cm

7 cm

7 cm

7 cm

7 cm

7 cm

7 cm

7 cm

7 cm

7 cm

7 cm

7 cm

7 cm

7 cm

7 cm

7 cm

7 cm

7 cm

7 cm

7 cm

7 cm

7 cm

7 cm

7 cm

7 cm

7 cm

7 cm

7 cm

7 cm

7 cm

7 cm

7 cm

7 cm

7 cm

7 cm

7 cm

7 cm

7 cm

7 cm

7 cm

7 cm

7 cm

7 cm

7 cm

7 cm

7 cm

7 cm

7 cm

7 cm

7 cm

7 cm

7 cm

7 cm

7 cm

7 cm

7 cm

7 cm

7 cm

7 cm

7 cm

7 cm

7 cm

7 cm

7 cm

7 cm

7 cm

7 cm

7 cm

7 cm

7 cm

7 cm

7 cm

7 cm

7 cm

7 cm

7 cm

7 cm

7 cm

7 cm

7 cm

7 cm

7 cm

7 cm

7 cm

7 cm

7 cm

7 cm

7 cm

7 cm

7 cm

7 cm

7 cm

7 cm

7 cm

7 cm

7 cm

7 cm

7 cm

7 cm

7 cm

7 cm

7 cm

7 cm

7 cm

7 cm

7 cm

7 cm

7 cm

7 cm

7 cm

7 cm

7 cm

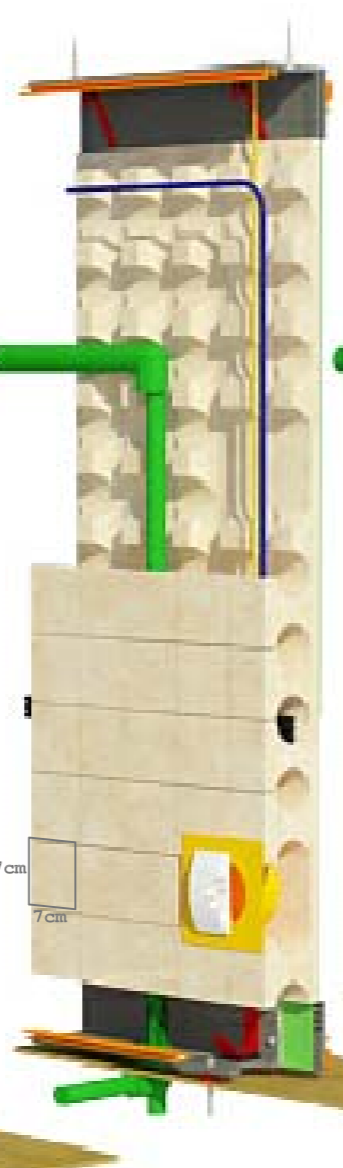
7 cm

7 cm

7 cm

Etapa 3

Colocação de instalações e caixas de aplicação.



Detalhe 4

Fixação das faixas às presilhas (conjunto da caixa de pavimento).
Instalações eléctricas: devem apresentar uma curvatura com o mínimo de 15º do diâmetro da tubagem.



15cm

15cm

15cm

15cm

15cm

15cm

15cm

15cm

15cm

15cm

15cm

15cm

15cm

15cm

15cm

15cm

15cm

15cm

15cm

15cm

15cm

15cm

15cm

15cm

15cm

15cm

15cm

15cm

15cm

15cm

15cm

15cm

15cm

15cm

15cm

15cm

15cm

15cm

15cm

15cm

15cm

15cm

15cm

15cm

15cm

15cm

15cm

15cm

15cm

15cm

15cm

15cm

15cm

15cm

15cm

15cm

15cm

15cm

15cm

15cm

15cm

15cm

15cm

15cm

15cm

15cm

15cm

15cm

15cm

15cm

15cm

15cm

15cm

15cm

15cm

15cm

15cm

15cm

15cm

15cm

15cm

15cm

15cm

15cm

15cm

15cm

15cm

15cm

15cm

15cm

15cm

15cm

15cm

15cm

15cm

15cm

15cm

15cm

15cm

15cm

15cm

15cm

15cm

15cm

15cm

15cm

15cm

15cm